



CON  
IL PATROCINIO  
DI



ASL  
VITERBO

SISTEMA SANITARIO REGIONALE



# XV GIORNATE REUMATOLOGICHE DELLA TUSCIA

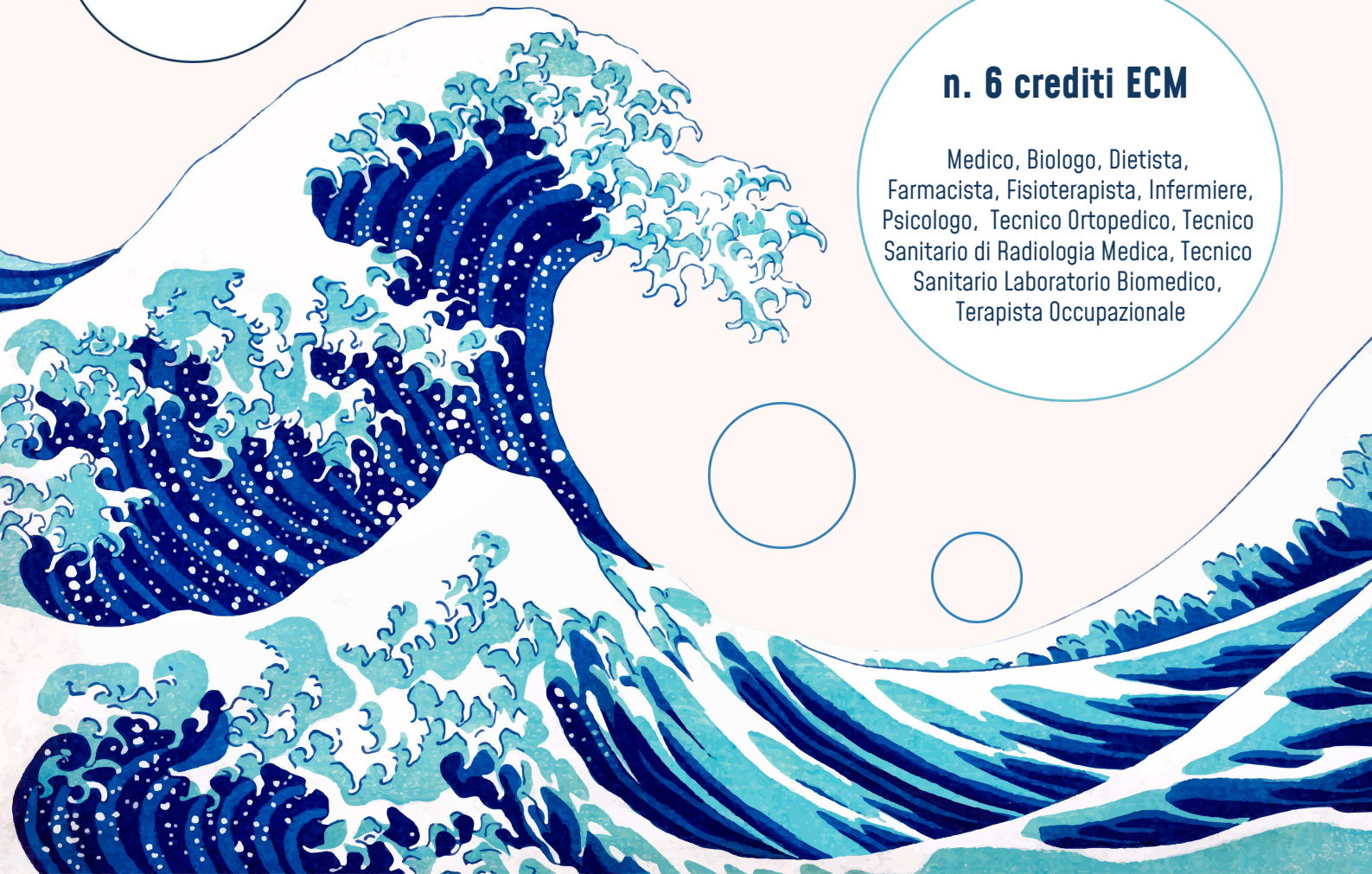
**VITERBO, 21 Marzo 2025**

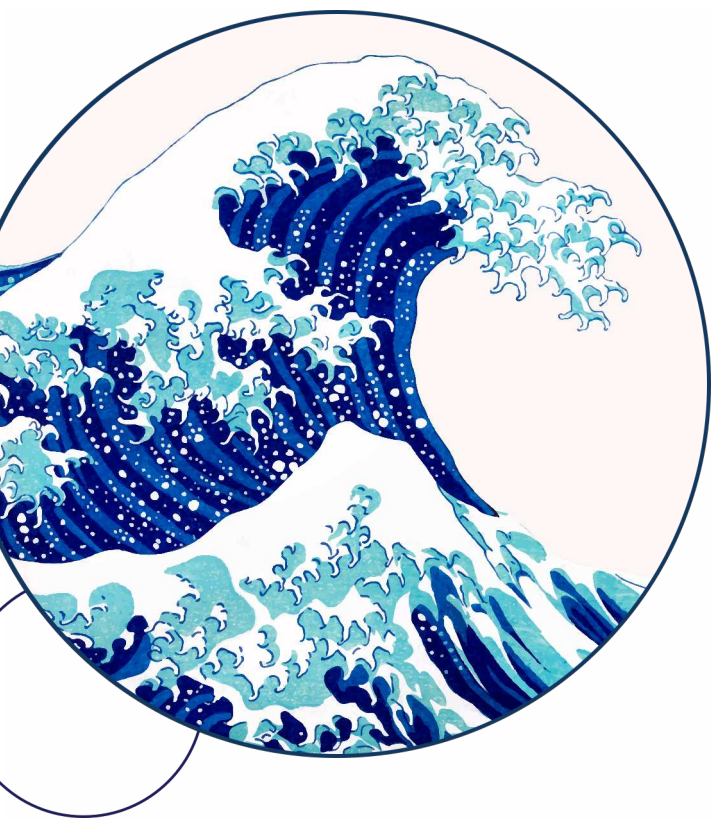
c/o Centro Culturale Valle Faul,  
Via Faul 22-26

**EVENTO  
GRATUITO  
ISCRIZIONE  
OBBLIGATORIA**

**n. 6 crediti ECM**

Medico, Biologo, Dietista,  
Farmacista, Fisioterapista, Infermiere,  
Psicologo, Tecnico Ortopedico, Tecnico  
Sanitario di Radiologia Medica, Tecnico  
Sanitario Laboratorio Biomedico,  
Terapista Occupazionale





La Reumatologia è una disciplina in rapida e continua evoluzione. Nel tempo si è assistito ad un'aumentata coscienza e diagnosi delle malattie reumatiche ed ad una maggiore comprensione dei meccanismi patogenetici alla base di queste. Ciò ha determinato lo sviluppo di nuovi approcci diagnostico-terapeutici a disposizione del reumatologo che, oggi più di ieri, ha la possibilità di personalizzare la terapia del singolo paziente.

Tuttavia il percorso di conoscenza e crescita organizzativa in ambito reumatologico è lontano dalla conclusione e risultano ancora molti gli unmet needs a cui dare una risposta.

Scopo del congresso è di presentare le recenti innovazioni nelle più frequenti patologie con cui il reumatologo deve confrontarsi quotidianamente, fornendo lo spunto per un proficuo confronto tra le esperienze professionali dei diversi specialisti coinvolti.



# RELATORI E MODERATORI

GIANLUCA  
SANTOBONI  
(Responsabile Scientifico)

Dirigente Medico UOC Medicina Generale  
Ospedale Santa Rosa, Resp. Centro di riferimento per  
le malattie reumatologiche autoimmuni ASL Viterbo

CLAUDIO ANGRISANI

Dirigente Medico c/o UOC Medicina Generale  
Ospedale Santa Rosa, ASL Viterbo

GIAN PIERO BALDI

Dirigente Medico I liv. Resp. Ambulatorio di  
Reumatologia e dell' Early Arthritis (Diagnosi precoce  
delle artriti), Ambulatorio dell' Osteoporosi severa  
(Delibera regione Lazio) e del Centro Prescrizione  
Farmaci Biotecnologici (Delibera regione Lazio)  
Ospedale "S. Paolo" Civitavecchia ASL RM 4

SILVIA LAURA BOSELLO

Ricercatore Università Cattolica del Sacro Cuore, Roma.

MARIA SOLE CHIMENTI

Associate Professor at the University of Rome Tor  
Vergata - President of the association Reumatologhe  
Donne ReDO

STEFANO COACCIOLI

Visiting Professor, University Campus Bio-Medico School  
of Medicine, Rome - Italy Private Consulting Physician in  
Rheumatology, Pain Medicine, Clinical Immunology, and  
Internal Medicine

FABRIZIO CONTI

Full Professor of Rheumatology Sapienza University of  
Rome, Italy

MASSIMILIANO  
DE SIMONE

Dirigente Medico c/o UOC Medicina Generale  
Ospedale Santa Rosa, ASL Viterbo

RITA FILIPPI

Resp. UOSD Diagnosi e cura BPCO, ASL Viterbo.

DONATELLA FIORE

Direttore UOSD Reumatologia Presidio Nuovo  
Regina Margherita, ASL Roma 1

ALESSANDRA GALOSSÌ

Dirigente Medico presso la UOC Dipartimento  
Territorio ASLRoma6, Resp. Ambulatorio di  
Reumatologia, Marino.

ROBERTO GERLI

Prof. Ordinario e Responsabile della Struttura  
Complessa di Reumatologia Università di Perugia

BRUNO LAGANÀ

Prof. Associato di Medicina Interna (in quiescenza)

GIULIANA MARCIANI

Direttore ff UOC Medicina Generale Ospedale Santa  
Rosa ASL Viterbo

LUIS SEVERINO MARTIN

Dirigente medico primo livello, Reumatologia ASL RM6

CARLO MESCHINI

Medico Chirurgo specialista in Reumatologia, Viterbo

ALBERTO MIGLIORE

Direttore UOS di Reumatologia Dipartimento di  
Medicina Interna Ospedale San Pietro Fatebenefratelli  
Roma.

CARLO PERRICONE

Prof. Associato in Reumatologia, Dirigente Medico  
Universitario presso la Sezione di Reumatologia, Dip.  
di Medicina e Chirurgia, Università di Perugia

ANDREA  
PICCHIANTI DIAMANTI

Ricercatore Universitario Department of Clinical and  
Molecular Medicine "Sapienza" University of Rome-  
AOU Sant'Andrea

VALERIA RICCIERI

Prof. Associato in Reumatologia Università La  
Sapienza Roma

ALESSANDRO RACO

Dirigente Medico c/o UOC Medicina rete  
reumatologica Roma - ASL Roma 1

PAOLO SCAPATO

Resp. UOSD Reumatologia Ospedale San Camillo de  
Lellis - Rieti

PALMA SCOLIERI

Dirigente Medico Presidio Nuova Regina Margherita-  
Roma

GIAN DOMENICO  
SEBASTIANI

Direttore UOC Reumatologia Azienda Ospedaliera  
San Camillo - Forlanini

FELICE SENSI

Dirigente medico UOC Reumatologia Azienda San  
Camillo Forlanini Roma.

FRANCESCA ROMANA  
SPINELLI

Ricercatore Dipart. Scienze Cliniche Internistiche  
Anestesiologiche e Cardiovascolari Univ. La Sapienza  
Roma

RICCARDO TERENCEZI

Dirigente Medico Reumatologo, Ospedale San  
Giovanni di Dio - Firenze, USL Toscana Centro.

PAOLA TRIBUZI

Resp. UOSD Dermatologia e rete territoriale, ASL  
Viterbo.

ANGELO ZOLI

Prof. Associato di Reumatologia Università Cattolica  
del Sacro Cuore Roma.

# PROGRAMMA SCIENTIFICO

**8:30** Registrazione partecipanti

**8:45** Introduzione e Saluti

## **9:00 - 10:00 SESSIONE 1 - ARTRITE REUMATOIDE**

**Moderatori:** L.S. Martin, G.P. Baldi, A. Zoli

**9:00** L'Artrite Reumatoide difficult to treat: come identificarla e gestirla  
(F.R. Spinelli)

**9:20** Utilizzo dei JAK inibitori in Artrite Reumatoide: il punto della situazione  
(C. Perricone)

**9:40** Gestione del rischio cardiovascolare in Artrite Reumatoide (R. Gerli)

**10:00** Discussione

## **10:20 - 11:20 SESSIONE 2 - MALATTIA PSORIASICA**

**Moderatori:** B. Laganà, A. Raco, F. Sensi

**10:20** L'ecografia articolare come biomarker in Artrite Psoriasica  
(R. Terenzi)

**10:40** Spondiloartrite Psoriasica: peculiarità cliniche e terapeutiche  
(M.S. Chimenti)

**11:00** Discussione

**11:20** *Coffee Break*

### **11.40 - 13.00 SESSIONE 3 - LES E APS**

**Moderatori:** A. Galossi, C. Angrisani, P. Scapato

**11.40** I mille volti del Lupus Cutaneo (P. Tribuzi)

**12.00** Il cambio di paradigma nel trattamento del LES (G. D. Sebastiani)

**12.20** Inquadramento diagnostico e terapia dell'APS (F. Conti)

**12.40** Discussione

### **13.00 Light Lunch**

### **14.00 - 15.00 SESSIONE 4 - SCLEROSI SISTEMICA**

**Moderatori:** D. Fiore, C. Meschini, R. Filippi

**14.00** L'impegno polmonare nella Sclerosi Sistemica (S.L. Bosello)

**14.20** Update sul trattamento della Sclerosi Sistemica (V. Ricciari)

**14.40** Discussione

### **h. 15.00 - 16.00 SESSIONE 5 - LA GESTIONE DELLE COMORBIDITA' NELLE MALATTIE INFIAMMATORIE ARTICOLARI CRONICHE**

**Moderatori:** M. De Simone, G. Marciani, P. Scolieri

**15.00** Osteoporosi nelle malattie infiammatorie articolari croniche  
(A. Migliore)

**15.20** Gestione del rischio infettivo: il ruolo delle vaccinazioni  
(A. Picchianti Diamanti)

**15.40** Fibromialgia secondaria: la gestione del dolore residuo cronico non  
infiammatorio (S. Coaccioli)

**16.00** Considerazioni conclusive (G. Santoboni)

**16.20** Compilazione questionari ECM e chiusura lavori

# SI RINGRAZIANO GLI SPONSOR DELL'EVENTO

abbvie ALFASIGMA  AMGEN®



Johnson & Johnson

*Lilly*

NEOPHARMED  
GENTILI



 NOVARTIS

**SANDOZ** A Novartis  
Division





**Provider ECM e Segreteria organizzativa U.P.A.I.Nu.C.**  
(Università Popolare Accademia Internazionale di Nutrizione Clinica)

**346 9860092 - 331 7212974 - 345 7146858**  
**segreteriacongresso@upainuc.it; info@upainucformazione.it**

Modulo di iscrizione disponibile sul sito [www.upainucformazione.it](http://www.upainucformazione.it)

